

MOT DU PRÉSIDENT

L'année 2024 a été marquée par des avancées majeures dans la gestion des déchets et l'économie circulaire. Nous avons vu l'application concrète de plusieurs réglementations et objectifs ambitieux fixés par l'Union européenne et les législations nationales. Malheureusement force est de constater que les résultats ne sont pas au rendez-vous sur notre territoire. La situation en matière de tri ne cesse de se dégrader alors que les consignes de tri ont été largement simplifiées depuis 2019. Face à un taux de refus de tri qui avoisine les 50%, chacun d'entre nous, collectivités, entreprises, associations et citoyens, a un rôle essentiel à jouer.

Pour compléter le dispositif humain de prévention / sensibilisation, Covaltri va tester l'intelligence artificielle sur les camions de collecte. Ainsi, on espère détecter et géolocaliser les erreurs pour mieux cibler nos actions pédagogiques.

L'expérimentation des PAV dédiés au carton semble prometteuse et si les bons résultats se confirment dans les prochains mois, nous généraliserons ces conteneurs sur l'ensemble des communes. J'invite donc les communes à réfléchir au positionnement de ces PAV en sachant qu'ils sont collectés comme les bacs individuels, c'est-à-dire par véhicules robotisés.

En ce qui concerne les déchets alimentaires, seuls ceux en provenance des écoles sont exploitables pour la filière méthanisation et nous allons voir pour étendre la collecte à toutes les écoles communales du territoire. Autant de tonnes qui seront soustraites des ordures ménagères.

Pour les PAV mis en place dans les communes, le constat est mitigé avec toutes sortes de déchets trouvés dans les bacs. Une fois encore, le comportement des habitants porte à critiques. Il n'y a aucune obligation alors pourquoi souiller les déchets alimentaires !

L'année 2025 doit être celle de l'accélération vers une économie circulaire plus efficace, où chaque déchet devient une ressource. Nous devons maintenir nos efforts et continuer sur cette voie avec une priorité : **l'amélioration du tri.**

SOMMAIRE

- **FOCUS :**
Récupérateur de terreau
- **DOSSIER :** IA installée sur les camions
- **L'actualité en bref**
- **Sensibilisation au tri des déchets**
- **NOUVEAU :**
L'application COVALTRI

POUR SUIVRE TOUTE L'ACTUALITÉ DU SYNDICAT

ABONNEZ-VOUS !



PanneauPocket
Suivez l'actualité et les alertes de Covaltri77 avec l'application gratuite PanneauPocket ou sur ordinateur
app.panneaupocket.fr
Disponible gratuitement sur   



FOCUS : UN RÉCUPÉRATEUR DE TERREAU POUR LES CIMETIÈRES

DÉCÈS ET DÉCHETS : DEUX SUJETS SENSIBLES OU TABOUS DANS LES CIMETIÈRES

Le déchet, par l'idée de finitude qu'il évoque se trouve nécessairement invisibilisé au profit d'une esthétique harmonieuse, intemporelle, propice à l'apaisement. Impuissants face à la peine, on peut préférer éviter de perturber la tranquillité des lieux en bannissant toute modification de fonctionnement du site.

Pourtant les initiatives écologiques des communes sont majoritairement bien perçues, voire attendues, dans notre culture quotidienne. Dans un cimetière, chercher à enrichir et à préserver l'environnement local peut même prendre à la fois du sens et de la profondeur tant qu'on s'inscrit dans une perspective de continuité de la vie.

DU DÉCHET À LA MATIÈRE

Parmi les déchets principalement identifiés dans son enquête, le service de prévention s'est consacré à la masse majoritaire : les compostables et le terreau. Ces deux catégories sont d'ailleurs presque systématiquement associées, liées physiquement et jetées ensemble.

Seulement une plante en pot ne peut pas être simplement mise telle quelle à composter : elle doit d'abord être séparée de son substrat. En effet la terre et le terreau ne se compostent pas : ils sont déjà le résultat d'un processus de décomposition achevé.

C'est ainsi qu'est née l'idée d'un récupérateur de terreau: pour faciliter le compostage de la biomasse retrouvée dans les bacs des cimetières et pour sortir la terre qui étouffe les quelques composteurs déjà présents sur certains sites. Après différents essais un prototype est proposé pour une phase de test cette année. Il permet de séparer simplement et sans outils la plante à composter de la majorité de sa motte de terre. Il suffit de tenir la plante sur la grille du couvercle et de la tourner, comme sur un presse agrume. Le terreau tombe dans la cuve où il peut être laissé ou être récupéré facilement par ceux qui le souhaitent, un peu sur le principe très populaire des boîtes à livres.



EST-CE QUE CE TERREAU EST VRAIMENT BON ?

On notera pour les amateurs que le terreau de réemploi peut être porteur de spores et risque ainsi de véhiculer des maladies aux nouvelles plantations (maladies dites cryptogamiques). Un terreau de réemploi devrait idéalement être chauffé à plus de 60°C pour éliminer ce risque.

S'il est possible de le faire dans un four traditionnel, dans un four à micro-ondes ou même avec de l'eau bouillante, la méthode solaire semble la plus cohérente avec une démarche durable. Il suffit d'étaler le terreau en faible épaisseur au soleil pendant une bonne semaine ; sous une bâche noire si les journées sont encore fraîches.

Il faut également garder à l'esprit que ce terreau a déjà nourri des plantes et qu'il est donc appauvri en nutriments. On pourra alors avantageusement le régénérer grâce à... du compost! La boucle est bouclée...



L'étude en cours estime la masse plante+terreau à 800kg par an pour un cimetière de 400 concessions. Parmi nos 111 communes réunies certaines abritent plus de 3000 concessions. La plupart du temps tout est incinéré avec le financement de la taxe d'ordures ménagères.

Ce test ou les démarches durables vous intéressent?
prevention@covaltri77.fr

DOSSIER : L'INTELLIGENCE ARTIFICIELLE POUR LA COLLECTE DES DÉCHETS

LES DIFFICULTÉS DE TERRAIN

Sur notre territoire il n'est pas facile de cibler précisément les administrés pour orienter les sensibilisations. Les informations sur le tri des déchets circulent mal, entre rumeur et vieille croyance, la communication reste parfois compliquée. Tout cela nuit à la finalité du tri !

La start-up FICHA est spécialisée dans la conception de solutions de caractérisation des déchets, basées sur l'intelligence artificielle. Cette IA permet d'analyser les déchets et le respect des flux dans les bacs et les points d'apport volontaire. Au sein de COVALTRI nous avons choisi de tester ce système de reconnaissance, qui sera installé sur les camions de collecte en porte-à-porte et en apport volontaire afin de détecter les erreurs et d'identifier les usagers.

Ainsi, la sensibilisation sera mieux ciblée. Le dispositif repose sur une caméra appelée «camia» fixée dans la cuve des camions de collecte.

COVALTRI va équiper 4 camions robotisés et 1 camion dédié à la collecte des points d'apport volontaire.

QUELS BÉNÉFICES ?

Cette caméra dotée d'une intelligence artificielle permettra d'estimer le volume d'erreurs de tri avec une restitution par des images en direct. Les bacs d'où proviennent ces erreurs sont alors localisés grâce à la puce. Ces données peuvent ensuite être extraites sous format Excel ou PDF, pour permettre au syndicat de mener des analyses par commune, par quartier, par rue et même par adresse.

Un tableau de bord (photo ci-dessous) permet d'analyser les changements de comportements des habitants et de mesurer l'impact des actions de sensibilisation que la syndicat va mener avec ces données.

LES CATÉGORIES D'ERREURS DE TRI

- Les encombrants
- Les déchets électroniques
- Les sacs de collecte
- Les bonbonnes de gaz
- Le verre
- Les déchets verts
- Les déchets organiques
- Les textiles
- Et autres erreurs de tri diverses et variées

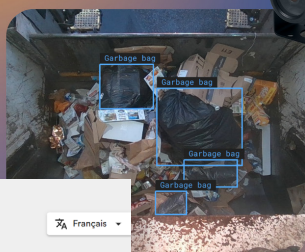
Cette action est réalisée en partenariat avec



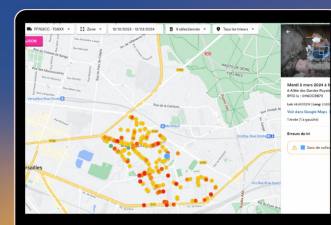
La CamIA

Réduit les erreurs de tri pendant la collecte des déchets.

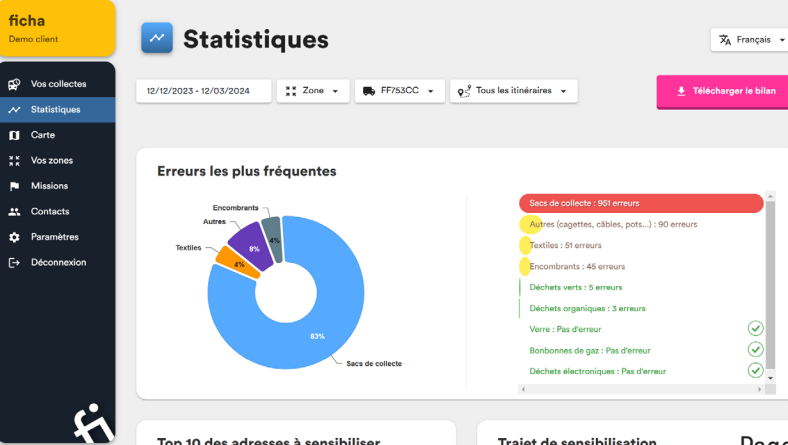
Détecte les erreurs de tri collectées



Cartographie des Zones de Contamination



ficha



L'ACTUALITÉ EN BREF



Stands en partenariat avec la ressourcerie des 2 Morin

LES 21 ET 22 FÉVRIER A LA FERTÉ GAUCHER

Nos agents de prévention et de sensibilisation étaient présentes à la ressourcerie éphémère avec une initiation au compostage avec vente de composteur, ainsi qu'une animation sur le tri des déchets avec notre mascotte Ouistitri :

- 3 composteurs et 7 sensibilisations compostage
- 12 sensibilisations au tri (7 enfants et 5 adultes)

Le stand Ouistitri a été présenté à M. Jozon, le maire, et sa première adjointe Roxane Decoudier par Justine.



Déchets alimentaires : résultats des premiers mois de collecte

UN DÉMARRAGE MITIGÉ

Le bilan de la collecte des déchets alimentaires en point d'apport volontaire après deux mois d'utilisation, **montre que la mise en place prend du temps et que les habitudes des administrés sont difficiles à modifier.**

La Ferté Sous Jouarre : Nous recensons très peu de PAV plein à plus de 50%. Le respect des règles de tri des biodéchets reste compliqué en centre ville, d'autant plus que nos conteneurs à badge présentent un défaut de fabrication.

Guérard : Le tri est correct dans l'ensemble. Cependant les PAV sont très peu remplis. Le taux de remplissage dépasse difficilement les 25%.

Boissy le Châtel : Les bornes sont certes peu remplies, mais le tri s'est amélioré au fur et à mesure des semaines.

Chailly en Brie : Les PAV ont un faible taux de remplissage (5% en moyenne) et le tri est correct.

Résultats des suivis de collecte

SUIVI DES BACS DE COLLECTE DES EMBALLAGES

Récapitulatif des suivis de collecte pour l'année 2024 (mai à décembre)

Nombre de communes	23
Nombre de bacs vérifiés	2 340
Nombre de bacs refusés	120
Taux de présentation des bacs	40%
Taux de refus de bacs	6%

Principales erreurs rencontrées lors des suivis

Ordures ménagères	37
Textiles	15
En sac	35
Autres	33

Personnes sensibilisées et outils de communication distribués

Personnes sensibilisées	30
Guide de tri	81
Flyer «en sac»	36
Scotch refus de bac	49
Flyers positionnement des bacs	7
Flyers «couvercle ouvert»	3
Stickers consigne de tri	74

FOCUS : SAINT SIMÉON

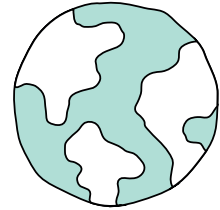
Des suivis de collecte récurrents durant plusieurs mois sur la commune de Saint Siméon ont été réalisés afin d'améliorer la qualité du tri.

En passant tous les 15 jours pour regarder le contenu des bacs, et à force de sensibilisation et de communication, les essuie-tout ont été éradiqués des bacs jaunes.

SENSIBILISATION DES MAIRIES ET DES HABITANTS DE NOTRE TERRITOIRE

Des doutes subsistent encore sur le monde des déchets, les informations circulent mal et peuvent parfois être erronées. **Dans le but d'améliorer le geste de tri sur notre territoire et de répondre à toutes ces questions, COVALTRI vous propose de venir gratuitement à la rencontre de vos habitants directement dans votre commune.** Les agents de COVALTRI77 sont disponibles pour tenir des stands sur vos différents événements prévus pour l'année 2025, avec trois thématiques à votre disposition.

Stand sur le compostage avec possibilité d'initiation et d'achat de composteur sur place



Stand sur le tri des déchets avec notre exposition/jeu : aider notre mascotte Ouistitri à remplir sa mission en faisant fonctionner son usine de tri des emballages

Stand sur la réduction des déchets avec des recettes et alternatives zéro déchet aux objets du quotidien.



Si vous êtes intéressé, **n'hésitez pas à envoyer votre demande à communication@covaltri77.fr** avec la date de votre événement, le thème ainsi que vos besoins en terme de sensibilisation/stand et nous étudierons votre demande.

NOUS SENSIBILISONS VOS AGENTS COMMUNAUX AU TRI DES DÉCHETS

COVALTRI, et plus précisément notre chargée de sensibilisation, propose gratuitement à toutes les mairies de notre territoire, une sensibilisation de leurs agents communaux, ainsi qu'aux élus afin de faire un point sur les connaissances de chacun en matière de gestion des déchets.

Nous intervenons directement dans votre mairie, afin d'échanger pendant 1h30 environ sur les déchets.

LES THÉMATIQUES

- Les missions de COVALTRI
- Les gestes de tri
- Les petits gestes et nos projets



CONTACT

j.rodriquez@covaltri77.fr



COVALTRI S'ENGAGE

Nous proposons aux mairies de notre syndicat, une sensibilisation pour tous leurs agents et élus

NOUVEAU

L'application



est disponible !



La collecte de vos déchets, à portée de

main !

Scanner le QR Code pour accéder au lien de téléchargement



Formulaires de demandes de bacs/badges/bioseau



Téléchargement des calendriers selon votre commune



Planning des inscriptions pour la vente de composteurs



Les dernières actualités de votre syndicat de collecte

